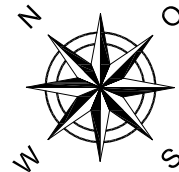
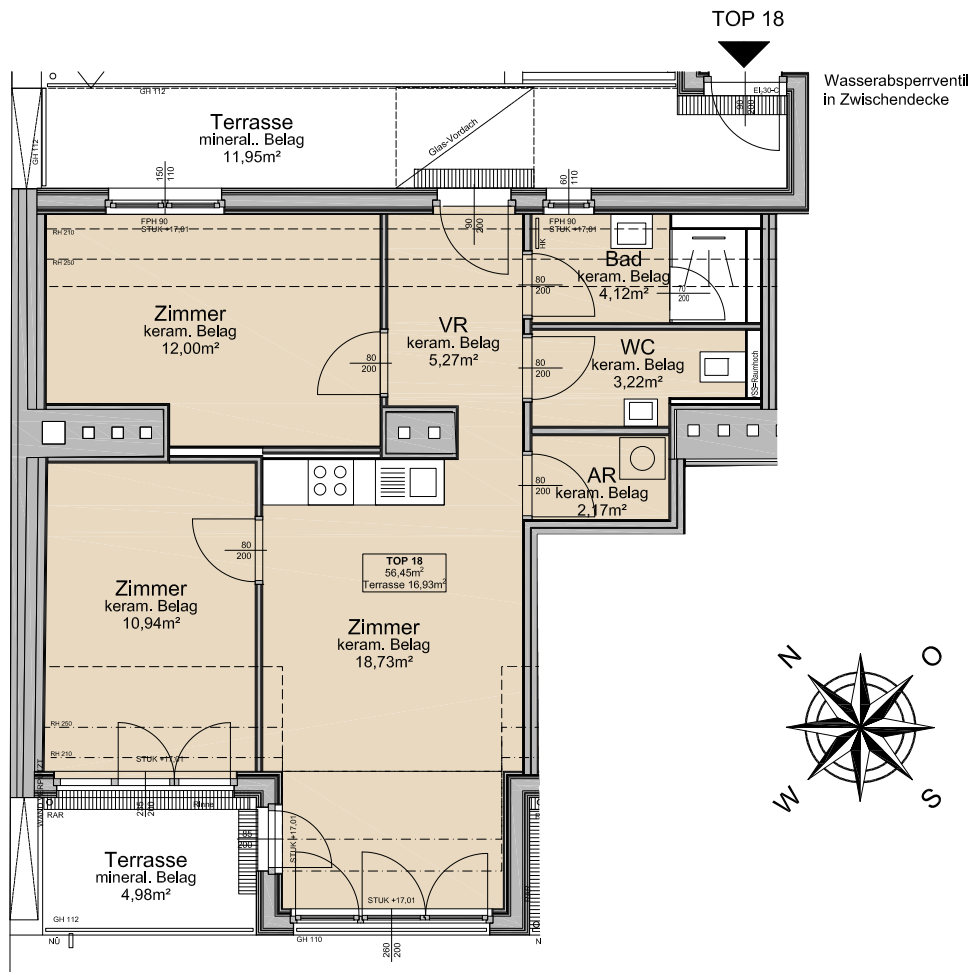


# Paulusgasse 13, 1030 Wien DG - Top 18

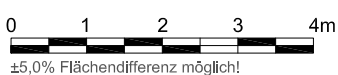
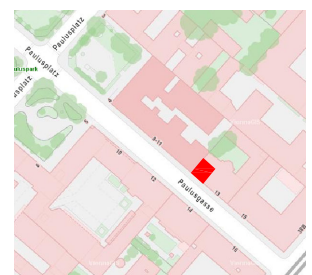
Nutzfläche: 56,45 m<sup>2</sup>

Terrasse: 16,93 m<sup>2</sup>

Eigentümer: IG Immobilien Invest GmbH



LAGEPLAN - genordet



Die in den Plänen vorhandenen Abmessungen sind nicht für die Bestellung von Einbaumöbeln verwendbar - Naturmaße nehmen erforderlich! Änderungen vorbehalten! Die Einrichtung ist illustrativ dargestellt, Ausstattung lt. gültiger BAB.